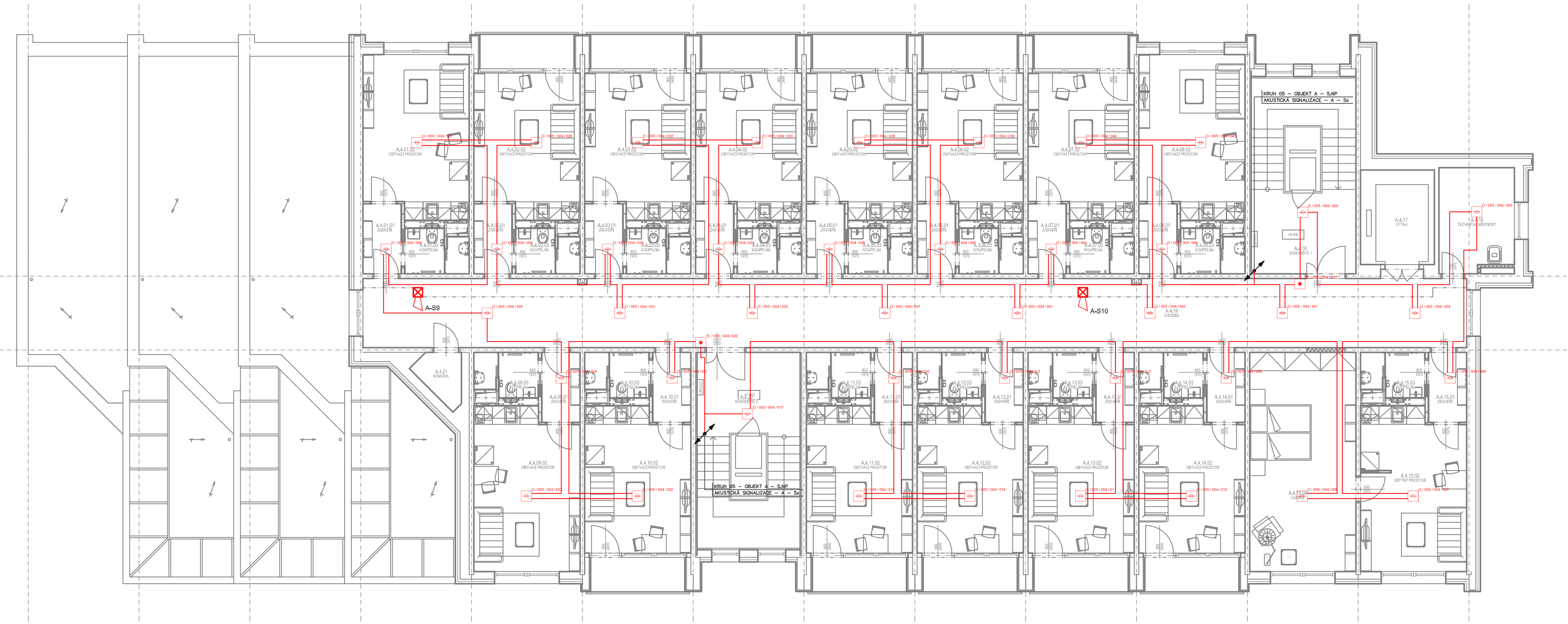
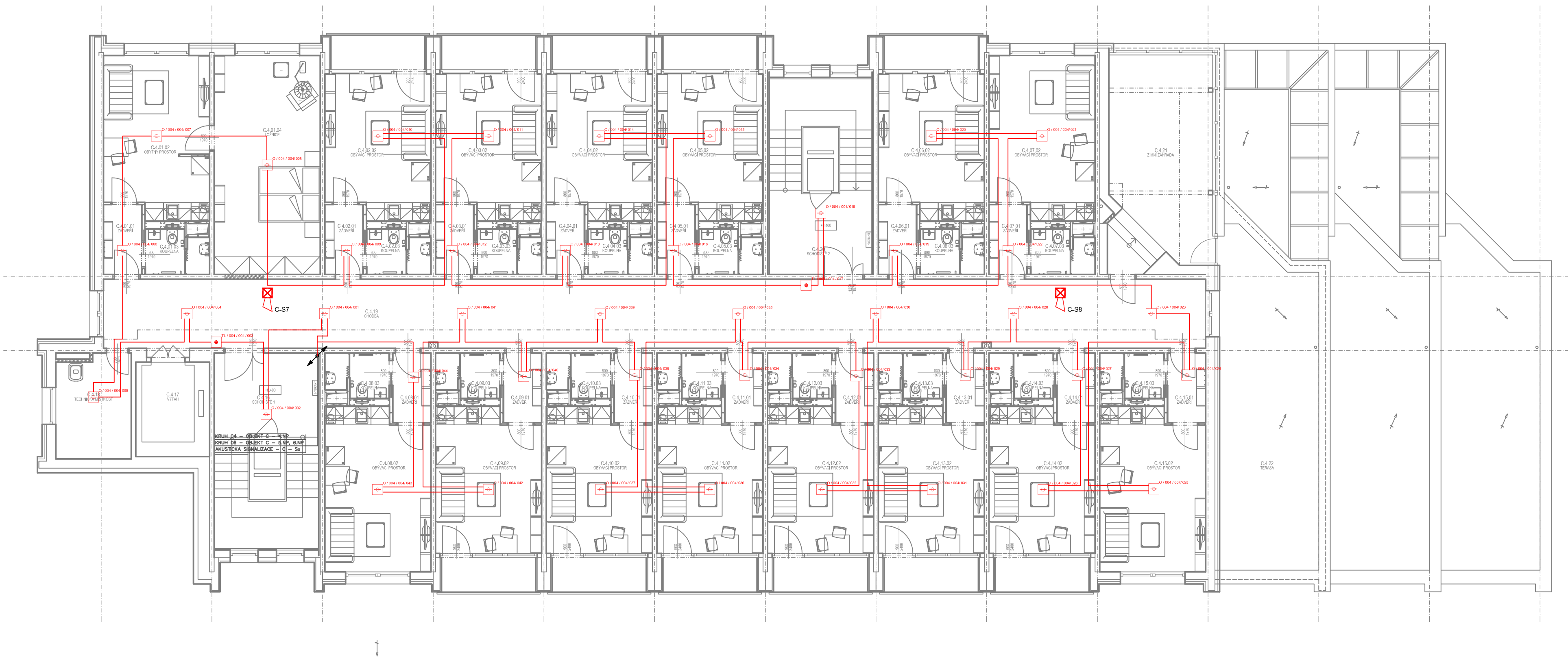


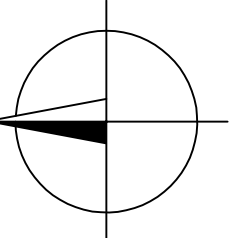
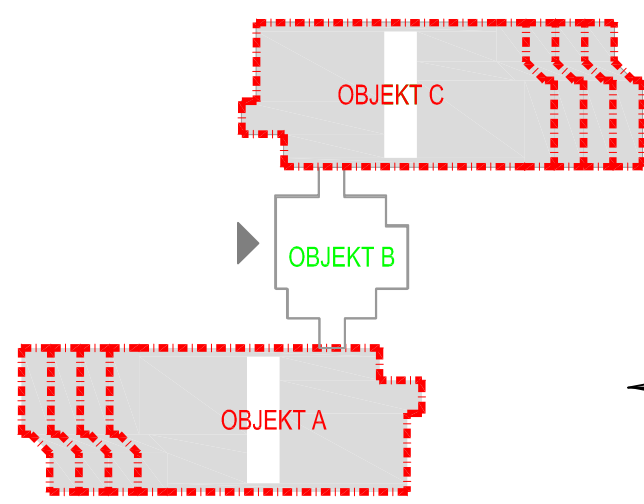
4.NP



KABELOVÉ ROZVODY EPS	
KRUHOVÉ VEDENÍ	KABEL S FUNKČNÍ SCHOPNOSTÍ PŘI POŽÁRU P40-R, spřáhací R20a-v3-dL1 Např. IT-HIS3H 4x2x0,8
SMĚRY	KABEL S FUNKČNÍ SCHOPNOSTÍ PŘI POŽÁRU P40-R, spřáhací R20a-v3-dL1 Např. 4x1
OVYADNĚNÍ	KABEL S FUNKČNÍ SCHOPNOSTÍ PŘI POŽÁRU P40-R, spřáhací R20a-v3-dL1 Např. IT-HIS3H 4x2x0,8
POMOCNÉ NÁPĚVNÍ	OVYADNĚNÍ BEZALOGOVANÝ KABEL, S FUNKČNOSTÍ, spřáhací R20a-v3-dL1 Např. (R)9001 FE180/190 2x1

POZNÁMKA	
ROZDÍLOVÝ ÚSTĚK A NAPĚTÍ 3 x N + PE AC 230V TN-S OCHRANA PŘED ÚRAZEM EL. PROUDEM DLE ČSN 33 2000-4-43 ULOŽENÍ KABELU MUSÍ ODPOVÍDAT ČSN 73 6005, ČSN 33 2000-5-53 BARVNÉ OZNAČENÍ KABELU MUSÍ ODPOVÍDAT ČSN 33 0103 UMÍSTĚNÍ TLACÍKOVÝHO HLÁŠČE 1,2 - 1,5m NAD PODLAHOU VE SMĚRU ÚNIKU UMÍSTĚNÍ PRVÝ EPS JE NUTNÉ PŘI REALIZACI KODIFIKOVAT S OSTATNÍM REMESLY A INVESTOŘEM	
SYSTÉM JE NAVRŽEN DLE	<input checked="" type="checkbox"/> VBS <input checked="" type="checkbox"/> ČSN <input type="checkbox"/> FM GLOBAL <input type="checkbox"/> NFPA 13 <input type="checkbox"/> ČSN 73 0830

LEGENDA PRVKŮ EPS	
	ÚSTŘEDNÁ EPS
	OBSLUŽNÉ POLE POŽÁRNÍ OCHRANY
	KLÍČOVÝ TREZOR POŽÁRNÍ OCHRANY
	ZÁLOHOVANÝ ZDROJ EPS 24V DC
	VSTUPNÍ / VÝSTUPNÍ PŘEVÝ EPS
	ZÁŘÍZENÍ OVLÁDANÉHO PŘENOSU TATO PO TUTO ČÁSTI ŽÁŘÍZENÍ NEŘEŠÍ
	OBSLUŽNÉ POLE POŽÁRNÍ OCHRANY
	SRÉNA S MANÁKEM EPS
	MAJÁK VÝKONOVÉ PŘEVODNÍ
	TL 1/001/1001/1001 TLACÍKOVÝ HLÁŠČE EPS - STÁVAJÍCÍ LINKA (ZONA) / POŘADÍ HLÁŠČE NA LINCE
	OT 1/001/1001/1001 OPTICKO KODOVÝ HLÁŠČE EPS - STÁVAJÍCÍ LINKA (ZONA) / POŘADÍ HLÁŠČE NA LINCE
	KABELOVÁ STOLUPAČKA EPS



Tato dokumentace je duševním vlastnictvím zpracovatele a nesmí být užívána, šířena kopírování a uveřejňována bez jeho předchozího písemného souhlasu!	
NÁZEV AKCE: STAVEBNÍ ÚPRAVY V DOMĚ S PEČOVATELSKOU SLUŽBOU ÚSTECKÁ Č.P. 2855, ČESKÁ LÍPA	
MÍSTO STAVBY: Ústecká 2855, Česká Lípa	AUTORIZAČNÍ PRŮKAZ N.A.K.L.C. PRO PROJEKTOVÁNÍ VE VEŘEJNÉ MÍSTNOSTI (Č. 0101/190)
OBJEDNATEL: Město Česká Lípa, náměstí T. G. Masaryka 1/1, 47001 Česká Lípa	
GENERÁLNÍ PROJEKTANT:	ZODPOVĚDNÝ PROJEKTANT: MICHAL JANKO
HLAVNÍ INŽENÝR PROJEKTU: ING. LUKÁŠ TAUCHMAN	PODPIS: MICHAL JANKO
PROJEKTANT: MICHAL JANKO	PODPIS: MICHAL JANKO
MĚŘITKO: 1:100	STUPĚŇ: DPS
FORMÁT: 15x A4	DATUM: 11/2023
NÁZEV VÝKRESU: PŮDORYS 4.NP - OBJEKT "A, C"	Č. VÝKRESU: EPS07
	ČÍSLO PŘÍK.: